



PRESSEMITTEILUNG



AKTIONSKAUFHAUS GEHT NEUE WEGE.

Woolworth entscheidet sich für **com.TRADENET**[®].

Unna/Schwerin, Januar 2015 – Wieder einmal konnte die **Com In**[®] GmbH & Co. KG Consulting + Solutions mit ihrem Softwareprodukt **com.TRADENET**[®] überzeugen. Mit **Woolworth**, dem günstigen Aktionskaufhaus seit 1879, freut sich der Softwarespezialist für Expansions- und Filialmanagementsoftware über einen neuen Kunden in seinen Reihen.

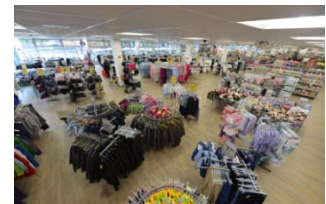


Mit der Entscheidung für **com.TRADENET**[®] befindet sich Woolworth in bester Gesellschaft. Denn auch Firmen wie Apollo, KiK, Mc Donalds, Mc Paper, New Yorker, Otto, Rossmann, TEDI u.v.m. setzen **com.TRADENET**[®] für ihr Expansions- und Filialmanagement ein.

„Der Bedarf an geeigneter Software für Expansions- und Filialmanagement scheint ungebrochen. Das wir mit **com.TRADENET**[®] immer wieder auf's Neue überzeugen können, zeigt uns einmal mehr, dass wir auf dem richtigen Weg sind.“, so Torsten Hecht, Geschäftsführer **Com In**[®], zum Neukundengewinn.

„Mit der Entscheidung für **com.TRADENET**[®] setzen wir auf einen der modernsten Ansätze für Filialmanagement für Filialisten. Wir verfolgen ehrgeizige Ziele und wollen das Filialnetz Schritt für Schritt ausbauen. Langfristiges Ziel sind 500 Kaufhäuser in Deutschland.“, so Frank Hellmann, Projektleiter der Woolworth GmbH.

Die Einführung der neuen Software erfolgt schrittweise in den Bereichen Immobilien, Instandhaltung, Expansion sowie Bau und Einrichtung. Somit wird Woolworth die Software über alle Bereiche des Filiallebenszyklus einsetzen.



Zum Produkt: **com.TRADENET**[®], basiert auf modernsten Technologien und wird bereits von fast 40 Einzelhandelsunternehmen in Deutschland und der Schweiz eingesetzt. Die Software unterstützt Filialisten bei der Organisation ihres Filialnetzes. Sie orientiert sich am Lebenszyklus einer Filiale. Die Phasen Expansion, Eröffnung, Betrieb und Schließung einer Filiale bildet **com.TRADENET**[®] ganzheitlich v.a. aus Mietersicht ab. So können Standortentscheidungen effektiv unterstützt, Termine



PRESSEMITTEILUNG

und Kosten (Mietplanung, Nebenkostencontrolling) überwacht, Mietvertragsrisiken transparent gehalten und technische Anlagen strukturiert verwaltet werden. Abgerundet wird die Lösung durch leistungsstarke Analysepakete. Sie gilt als integrierte Gesamtlösung für Filialisten.

Zu Woolworth: Woolworth ist das Aktionskaufhaus – seit 1879! Toppreise und eine überraschende Sortimentsvielfalt stehen an erster Stelle. Der Anspruch des Unternehmens ist es Nahversorger für Artikel des täglichen Bedarfs zu sein. So bietet das Kaufhaus Kurzwaren, Dekorationsartikel, Elektronik, Schreib-, Haushalts- und Spielwaren, Kosmetik und Drogerieartikel, Accessoires, Geschenkartikel, Heimtextilien, Tierzubehör sowie Bekleidung für Damen, Herren und Kinder an. Derzeit betreibt Woolworth rund 275 Standorte in Deutschland, gemeinsam mit Mitarbeitern und Kunden will das Unternehmen langfristig wachsen und 500 Filialen eröffnen. Seit 2010 unterstützt die Woolworth GmbH die gemeinnützige Stiftung help and hope, die sich für Kinder in Not einsetzt. Für weitere Informationen www.woolworth.de / www.facebook.com/Woolworth.GmbH.

Für weitere Informationen und Bildmaterial:



Com In GmbH & Co. KG
Consulting + Solutions
Graf-Schack-Allee 11
19053 Schwerin

fon + 49(0)385 59 333-0
fax + 49(0)385 59 333-90
info@comin.info
www.comin.info